

Mijn configuratie

California. Ocean



Volkswagen



Ocean Lange versie 2.0 TSI 150 kW / 204 pk DSG7

Automaat Voorwielaandrijving

Vermogen
150 kW / 204 pk

Verbruik:
9,35 l/100km²

Emissie:
212 g/km²

Your price specification

| | |
|---|--|
| Ocean Lange versie 2.0 TSI 150 kW / 204 pk DSG7 | 82.726,96 € incl. BTW ¹ |
| Uw gekozen opties | 11.018,26 € incl. BTW ¹ |
| incl. BTW | 93.745,22 € incl. BTW¹ |
| excl. BTW | 77.475,39 € excl. BTW |

Uw configuratiecode

Gebruik deze code om uw configuratie op een later tijdstip opnieuw te bekijken.

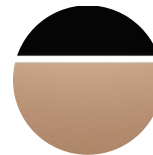
NHKLFNTY

This code will expire in **90 days**

Exterieur

Copper Bronze Metallic Deep Black Perleffekt

1.490,72 € incl. BTW¹



Velgen

"Dundrod" Lichtmetalen velgen 6,5J x 17 in zilver

Standaarduitrusting



Interieur

Raven-Sandwich

Zetels

Dashboard boven-onder

Vloer

Raven-Sandwich

Raven-Sandwich

Raven



Opties

| | |
|--|-----------------------------------|
| Parking Pack Advanced | 1.041,81 € incl. BTW ¹ |
| Vorbereiding voor "We Connect" en "We Connect Plus" | Zonder meerkosten |
| Lichtmetalen velgen "Toshima" 7,5 J x 18, Antraciet | 709,06 € incl. BTW ¹ |
| Top Pack | 1.272,92 € incl. BTW ¹ |
| Chrome zij- en achterstrips | 508,20 € incl. BTW ¹ |
| Inklapbare trekhaak, met elektrische ontgrendeling | 1.024,87 € incl. BTW ¹ |
| Kunststof vloerbekleding met houtlook | 554,18 € incl. BTW ¹ |
| Rijprofielselectie | 197,23 € incl. BTW ¹ |
| Zij- en achterstrips in chroom | Zonder meerkosten |
| Antidiefstalalarm met volumetrische beveiliging, back-up hoorn en trekhaakbeveiliging | 388,41 € incl. BTW ¹ |
| Proactief beschermingssysteem voor de inzittenden (PreCrash Basic & Front) | 171,82 € incl. BTW ¹ |
| Voorgrille gespoten in zwart hoogglans met 2 chroomstrips en achtergrondverlichting | 353,32 € incl. BTW ¹ |
| Zwarte rail aan beide kanten, zwarte luifel aan rechterkant inbegrepen | 963,16 € incl. BTW ¹ |
| Navigatiesysteem "Discover Pro" met 10' touch-kleurenscherm incl. Streaming & Internet | 1.229,36 € incl. BTW ¹ |

| | |
|---|---------------------------------|
| Vierseizoenenbanden 235/50 R18 101H XL | 297,66 € incl. BTW ¹ |
| <hr/> | |
| 4 radiografische klapsleutels | 68,97 € incl. BTW ¹ |
| <hr/> | |
| Spatlappen voor en achter | 192,39 € incl. BTW ¹ |
| <hr/> | |
| Centrale vergrendeling met "Keyless Access/Advanced" zonder "Safelock" | 511,83 € incl. BTW ¹ |
| <hr/> | |
| EHBO-kit met gevarendriehoek en signalisatiehesje | 42,35 € incl. BTW ¹ |
| <hr/> | |
| Gratis kabel: USB-C naar Apple Lightning | Zonder meerkosten |
| <hr/> | |
| Schuif onder passagierszetel enkel mogelijk in combinatie met niet draaibare Erg oComfort zetels | Zonder meerkosten |
| <hr/> | |

Standaarduitrusting

03. Carrosserie

- Achterklep met dichttrekhulp
- Achterruit athermisch donker getint, met privacyglas 65%
- Automatisch hefdak met 3 vensters en 1 grote opening vooraan, balg in Basalt Grey
- Buitenspiegelbehuizingen hoogglans zwart
- Schuifdeur links met sluishulp
- Schuifdeur rechts met sluishulp
- Voorruit van warmtewerend gelaagd glas
- Voorg grille gespoten in zwart hoogglans met 2 chroomstrips en achtergrondverlichting
- Zwarte rail aan beide kanten, zwarte luifel aan rechterkant inbegrepen

04. Onderstel

- 4 lichtmetalen velgen "Toshima" 7,5 J x 18, Antraciet
- Vierseizoenenbanden 235/50 R18 101H XL
- Boordgereedschap
- Naafdoppen voor lichtmetalen velgen
- Ophanging en demping, standaard
- Rechts Verkeer
- Schijfremmen 17" vooraan en schijfremmen 16" achteraan
- Voertuig met stuur aan de linkse kant
- Wielbouten, vergrendelbaar met sleutel
- Zonder reservewiel

Veiligheidsuitrustingen

- -
- -
- "Side Assist" met "Exit Assist" inclusief "dodehoekdetectie"
- Airbags voor bestuurder en begeleider, met deactivering voor begeleidersairbag
- Bandencontrolesysteem (volgens EU-typegoedkeuring)
- Dagrijlichtschakeling met automatische activering van de koplampen Coming Home/Leaving Home functie
- Antidiefstalalarm met volumetrische beveiliging, back-up hoorn en trekhaakbeveiliging
- Front assist noodremassistent met voergangers- en fietsersherkenning
- Hoorbare en zichtbare waarschuwing voor het niet dragen van de veiligheidsgordel voor en achter
- LED-achterlichten getint
- IQ.Light Matrix LED-koplampen met LED-dagrijlichten
- Multifunctioneel lederen stuur met schakelpaddels

- Ondersteuning bij uitwijkmanoeuvres en bochtassistentie
- Rijbaanassistentie "Lane Assist"
- Veiligheidsbinnenspiegel, zelfdimmend
- Voorbereiding voor alcoholtester
- Zij- en gordijnairbags bestuurderscabine , hoofdairbags voor de buitenste zetels achteraan en centrale airbag
- Zonnekleppen met spiegel, verlichting, kaartenhouder aan bestuurderszijde. Sticker airbag op b-stijl
- eCall noodoproepsysteem

01. Interieuruitrusting

- 2 individuele zetels met geïntegreerde veiligheidsgordels en slaapbank
- Armsteunen voor draaibare bestuurder- en passagierszetel aan beide zijden, met elektrische lendensteun
- Binnenverlichting op hefdak, achterklep en zomerkeuken (Coast/Ocean)
- Decoratieve inleg "Dark Silver Brushed"
- Draaibare stoel in de cabine links
- Draaibare stoel in de cabine rechts
- Geen indeling van de laadruimte, geen bagagenet en tassenhaak
- Lades onder de bestuurder- en passagierszetel, ook in het passagiers- compartiment en 2 vuilbakken
- Tweekleurige zetelbekleding, "Mélange" design
- Verduisteringssystemen: verduisterende rolgordijnen en thermische matten
- Verlichte handschoenkastje
- Kunststof vloerbekleding met houtlook
- Vloermatten tapijt in bestuurderscabine
- Zomerkeuken met uitklapbare buitentafel en 230V stekker om te koken in Raven/Frizo Sandwich
- Zonder tildrempelbescherming

Functionele uitrustingen

- 2 USB-C laadpoorten vooraan 4 USB-C laadpoorten in het passagiers- compartiment
- 4 radiografische klapsleutels
- 230 V stekker met omvormer in de passagiersruimte, voor EU
- 230 V voeding met oplaadfunctie voor accu's van voertuig en 230 V stekker in passagierscompartiment (EU)
- 8 luidsprekers: 4 hogetonenluidsprekers, 4 laagtonenluidsprekers
- Achterklep met dichttrekhulp en ontgrendelfunctie van binnenuit
- Adaptive Cruise Control ACC "Stop & Go"
- App-connect inclusief wireless Apple car Play
- Batterij 380 A (68 Ah)
- Car2X (waarschuwing in geval van gevaar)
- Centrale vergrendeling met "Keyless Access/Advanced" zonder "Safelock"
- Climatronic met 3-zone regeling, 2de verdamper en 2de verwarming in de passagiersruimte

- DAB+ radio
- Digitale Cockpit Pro
- Emissienorm, WLTP3 M1, N1-I//EU6EB
- Extra 2e en 3e batterij met lage spanningsomvormer
- Dynamische koplampregeling met dynamische bochtverlichting
- Instrumentenpaneel
- Interface voor extern gebruik
- Met snelheidsbegrenzer (LIM), met Intelligent Speed Assist (ISA)
- Mobiele telefooninterface
- Niet-rokers-uitvoering
- Parkeerhulp "Park Assist" met parkeersensoren voor- en achteraan
- Navigatiesysteem "Discover Pro" met 10' touch-kleurenscherm incl. Streaming & Internet
- Regiocode "ECE" voor radio
- Ruitenwissers met regensensor voor de ruitenwissers vooraan op het voertuig
- Speciaal voertuig, kampeervoertuig
- Spraakbesturing + ICC (In Car Communication)
- Standverwarming voor continu gebruik en bijverwarmer op brandstof
- Toelating voor maximaal 4 zitplaatsen
- Verkeersbordendetectie
- Vermoeidheids- en afwijkingsdetector
- Voorbereiding voor online diensten
- Voorzetels verwarmd, afzonderlijk regelbaar
- Zonder oplaadkabel Modus 3

Additional Equipment

- Area view systeem met achteruitkijkcamera
- Dynamische grootlichtregeling metroude dynamische lichtassistente voor Matrix LED-koplampen
- EHBO-kit met gevarendriehoek en signalisatiehesje
- Gratis kabel: USB-C naar Apple Lightning
- Inklapbare trekhaak, met elektrische ontgrendeling
- Proactief beschermingssysteem voor de inzittenden (PreCrash Basic & Front)
- Rijprofielselectie
- Schuif onder passagierszetel enkel mogelijk in combinatie met niet draaibare Erg oComfort zetels
- Spatlappen voor en achter
- Verlichting voor alle weersomstandigheden
- Zij- en achterstrips in chroom

Technische gegevens

Verbruik / uitstoot WLTP (ter indicatieve titel)

Benzine

| | |
|-------------------------------------|----------------------------|
| Brandstofverbruik - laag | 12,84 l/100km ² |
| Brandstofverbruik - middel | 9,31 l/100km ² |
| Brandstofverbruik - hoog | 7,92 l/100km ² |
| Brandstofverbruik - extra hoog | 9,3 l/100km ² |
| Brandstofverbruik - gecombineerd | 9,35 l/100km ² |
| Gemiddelde CO ₂ uitstoot | 212 g/km ² |

Motor

| | |
|--|-----------------------------------|
| Brandstof | Benzin |
| Cilinderinhoud | 4; in Reihē |
| Vermogen | 1.984 ccm |
| Vermogen bij toerental | 150 kW bei 5000 min ⁻¹ |
| Max. vermogen | 320 Nm / 1600 - 4300 1/min |
| Stikstofmonoxiden (Nox) (brandstof l) | 16,6 mg/km |
| Partikel (PM) (brandstof l) | 0,32 mg/km |
| Niet-methaan koolwaterstoffen (NMHC) l | 7,5 |
| Geluid bij het rijden | 69 |
| Geluid bij stilstand | 71 |

Geluid

| | |
|-------------|----------|
| Topsnelheid | 200 km/h |
|-------------|----------|

Gewichten

| | |
|---|--------------|
| Maximum toegelaten massa | 2.850 kg |
| Leeggewicht met bestuurder | 2.444,886 kg |
| Maximum toegelaten treingewicht | 4.850 kg |
| Toegestane aslast vooraan | 1.510 kg |
| Toegestane aslast achteraan | 1.450 kg |
| Aslast vooraan in kg | 1.184,264 kg |
| Aslast achteraan in kg | 1.185,622 kg |
| Toegestane sleepvermogen geremd bij 12% | 2.000 kg |
| Toegestane sleepvermogen ongeremd | 750 kg |
| Daklast | 50 kg |
| Kogeldruk | 80 kg |

Voertuigmaten

| | |
|---|----------|
| Maximaal laad-, koffervolume | l |
| Lengte | 5.173 mm |
| Lengte koffervloer achter eerste zitrij | mm |
| Lengte koffervloer achter tweede zitrij | mm |
| Lengte koffervloer achter derde zitrij | mm |
| Breedte zonder buitenspiegel | 1.941 mm |
| Hoogte | 1.972 mm |
| Voertuighoogte bij geopende kofferklep | mm |
| Voertuighoogte bij geopende motorkap | mm |
| Wielbasis | 3.124 mm |
| Effectieve hoofdruimte, eerste zitrij | mm |
| Effectieve hoofdruimte, tweede zitrij | mm |
| Effectieve hoofdruimte, derde zitrij | mm |
| Draaicirkel | mm |

Opgelet

Vanwege de brandblusser is de lade onder de passagiersstoel alleen mogelijk in combinatie met niet-draaibare stoelen.

- 1 De in de configurator vermelde adviesprijzen zijn incl. btw (of wanneer specifiek vermeld excl. BTW). De prijzen zijn steeds onder voorbehoud van drukfouten, correcties en wijzigingen.
- 2 De CO₂-emissie en verbruikswaarden worden alleen ter indicatieve titel gegeven. Het is mogelijk dat de waarden die zijn opgegeven voor een specifieke configuratie van een voertuig verschillen van de waarden die worden weergegeven op het gelijkvormigheidsattest bij aflevering van het voertuig. Bovendien kan dit eventuele verschil de krachtens de toepasselijke wetgeving (sociaal, fiscaal, enz.) verschuldigde bedragen mogelijks beïnvloeden. Contacteer uw concessiehouder voor alle informatie over de fiscaliteit van uw voertuig.

De afgebeelde kleuren kunnen verschillen van de ware afwerkingen.

Meer (RAL) kleuren bij uw dealer.



Europese verordening bandenlabels (EU) 2020/740

Informatieve lijst van types van banden die geschikt zijn voor uw voertuig

Banden 235/50 R18 101H XL, rolweerstand geoptimaliseerd

Kumho Tire - 2327841

Europese verordening bandenlabels (EU) 2020/740

 **ENERG** 

KUMHO HS52 2327841

235/50 R18 101 H XL C1

| Rolling Resistance | Wet Grip |
|--------------------|----------|
| A | A |
| B | B |
| C | C |
| D | D |
| E | E |

69 dB
ABC

2020/740

HANKOOK TIRE EUROPE GmbH - 1031954

Europese verordening bandenlabels (EU) 2020/740

The image shows a standard EU Energy Label for tires. At the top left is the European Union flag. To its right is the word "ENERGY" in a bold, blue font with a lightning bolt symbol. Further right is a QR code. Below these elements, the brand name "Hankook" and the model number "1031954" are listed. The tire specification "235/50R18 101 H XL" and the category "C1" are also present. The label is divided into two main sections. The left section, titled with a tire and a fuel pump icon, shows a vertical scale of energy efficiency from A (green) to E (red), with a black arrow pointing to 'A'. The right section, titled with a tire and a rain cloud icon, shows a vertical scale of wet grip from A (dark blue) to E (light blue), with a black arrow pointing to 'A'. At the bottom, a tire and a speaker icon are shown with the text "69 dB" and "ABC". The regulation number "2020/740" is printed vertically on the right side.

ENERGY

Hankook 1031954

235/50R18 101 H XL C1

A

A

69 dB

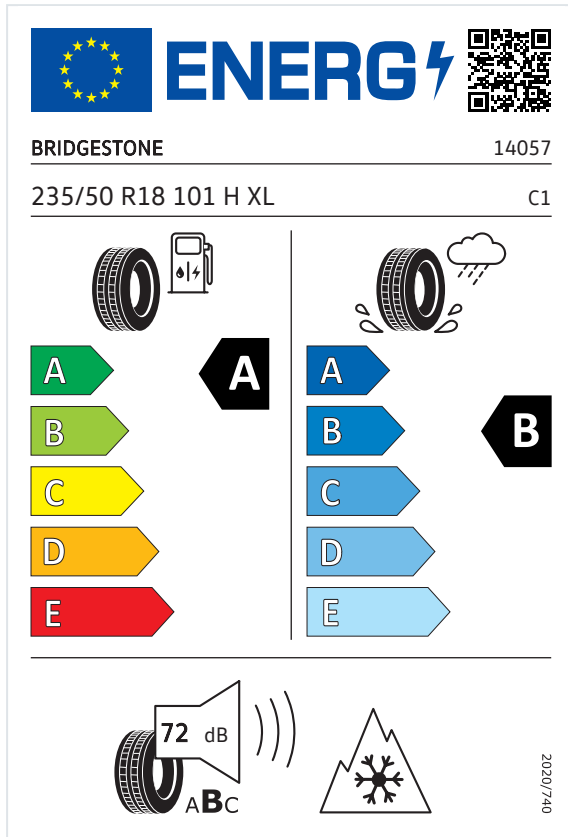
ABC

2020/740

Vierseizoenenbanden 235/50 R18 101H XL

Bridgestone Europe NV/SA - 14057

Europese verordening bandenlabels (EU) 2020/740



The image shows a standard EU energy label for tires. At the top left is the European Union flag. To its right is the word "ENERGY" in a bold, blue font with a lightning bolt symbol. Further right is a QR code. Below the flag and "ENERGY" text, the brand name "BRIDGESTONE" is on the left and the model number "14057" is on the right. Below this, the tire specification "235/50 R18 101 H XL" is on the left and "C1" is on the right. The main part of the label is divided into two columns. The left column is for fuel consumption, showing a tire icon and a fuel pump icon. It has a scale from A (green) to E (red) with a black arrow pointing to 'A'. The right column is for wet grip, showing a tire icon on a wet surface with a rain cloud. It has a scale from A (dark blue) to E (light blue) with a black arrow pointing to 'B'. Below these columns, there is a section for noise, showing a tire icon, a speaker icon with "72 dB" and "ABC" below it, and a snowflake icon. The text "2020/740" is printed vertically on the right side of this section.